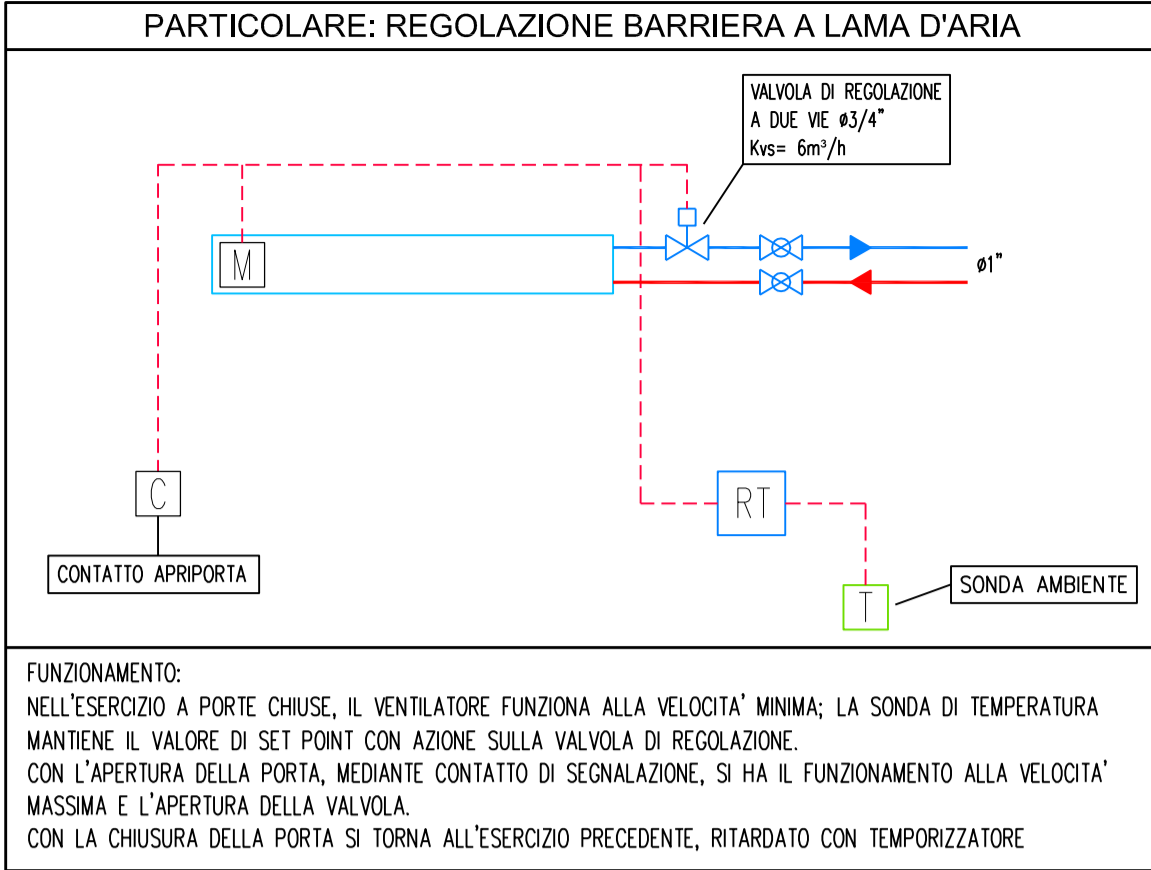


**NOTA BENE**

⊗ NEL LOCALE EVIDENZIATO, L'IMPIANTO DI CLIMATIZZAZIONE E' INTERFACCIATO CON QUELLO DI VENTILAZIONE, TRAMITE L'IMPIANTO DI SUPERVISIONE, PER IL FUNZIONAMENTO COORDINATO IN SEQUENZA CON LE SEGUENTI MODALITA' :

- IN RISCALDAMENTO: CON VALVOLA SULLA BATTERIA DI POSTRISCALDAMENTO COMPLETAMENTE APERTA E TEMPERATURA AMBIENTE NON SODDISFATTA, IL TERMINALE SI ATTIVA IN MODALITA' DI RISCALDAMENTO.

- IN RAFFREDDAMENTO: CON VALVOLA SULLA BATTERIA DI POSTRISCALDAMENTO COMPLETAMENTE CHIUSA (SI IN INVERNO CHE IN ESTATE) E TEMPERATURA AMBIENTE NON SODDISFATTA, IL TERMINALE SI ATTIVA IN MODALITA' DI RAFFREDDAMENTO.



SPECIFICA COIBENTAZIONI IMPIANTO DI CLIMATIZZAZIONE							
CIRCUITO	DIAMETRO	IN LOCALI CLIMATIZZATI E CAVEDI NON AFFACCIATI SULL' ESTERNO NE CONFINANTI CON LOCALI NON RISCALDATI		CAVEDI CON UN LATO AFFACCIATO SULL'ESTERNO O CONFINANTI CON LOCALI NON RISCALDATI		LOCALI NON RISCALDATI, LOCALI TECNICI, IN ESTERNO	
		MATERIALE	FINITURA	MATERIALE	FINITURA	MATERIALE	FINITURA
ACQUA CALDA	FINO A Ø1"	GUAINA Sp. 9mm	-	GUAINA Sp. 19 mm	-	GUAINA Sp. 30 mm	ALLUMINIO SOLO PER LINEAZIONE ALL'ESTERNO
	DA Ø1"1/4 A Ø1"1/2	GUAINA Sp. 13mm	-	GUAINA Sp. 19 mm	-	GUAINA Sp. 40 mm	
	DA Ø2" A Ø2"1/2	GUAINA Sp. 19mm	-	GUAINA Sp. 30 mm	-	GUAINA Sp. 50 mm	
ACQUA REFRIGERATA	FINO A Ø1"	GUAINA Sp. 9mm	-	GUAINA Sp. 9mm	-	GUAINA Sp. 13mm	ALLUMINIO SOLO PER LINEAZIONE ALL'ESTERNO
	DA Ø1"1/4 A Ø1"1/2	GUAINA Sp. 13mm	-	GUAINA Sp. 13mm	-	GUAINA Sp. 19mm	
	DA Ø2" A Ø2"	GUAINA Sp. 13mm	-	GUAINA Sp. 19mm	-	GUAINA Sp. 32mm	
VARCOE CONDENSA	FINO A Ø1"	-	-	-	-	COPELLE DI LANA DI ROCCIA Sp. 30 mm	ALLUMINIO
	DA Ø1"1/4 A Ø1"1/2	-	-	-	-	COPELLE DI LANA DI ROCCIA Sp. 40 mm	ALLUMINIO

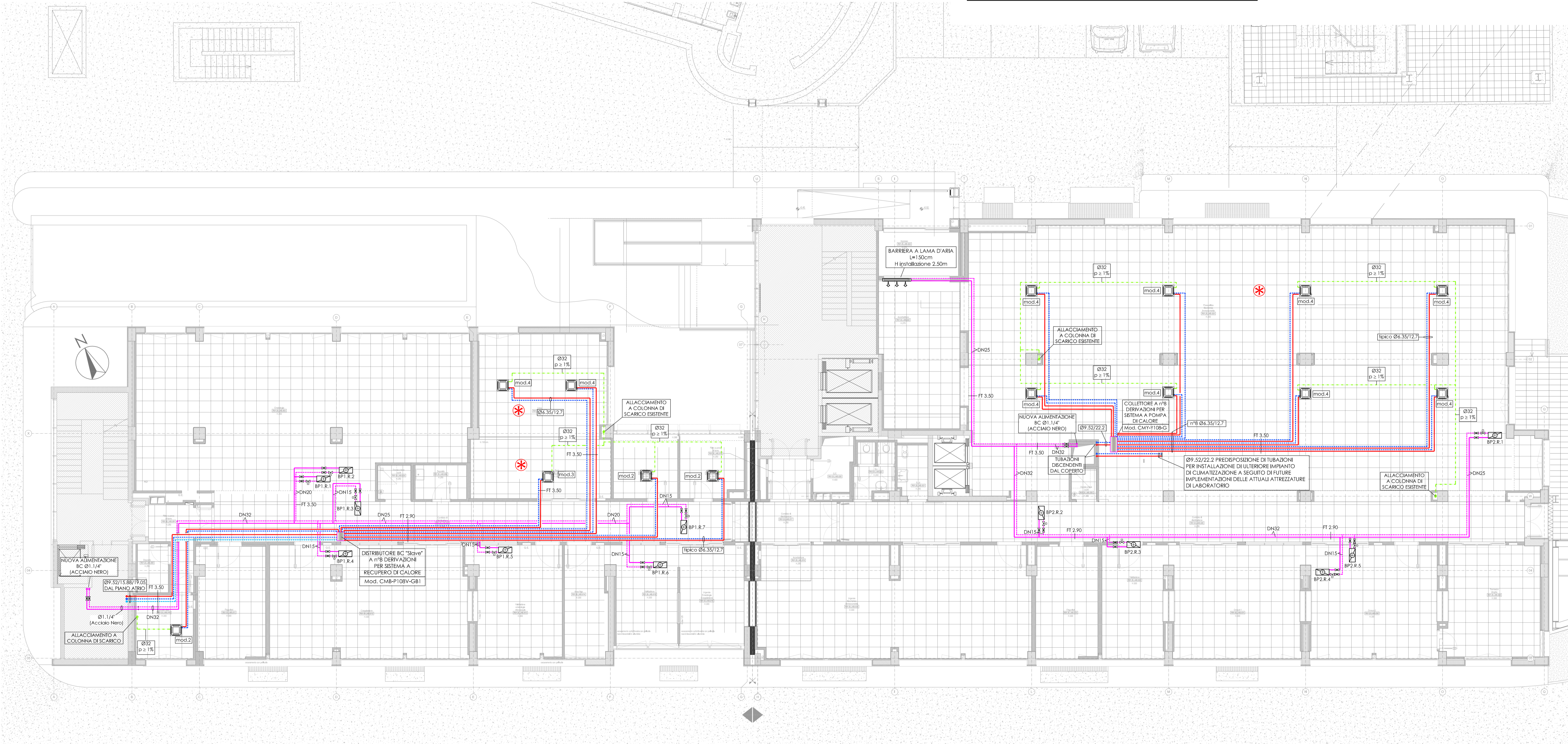
IMPIANTO DI CLIMATIZZAZIONE	
-----	RETI PER FLUIDO REFRIGERANTE IN RAME PRESOLATO CON GUAINA, OVE NON ALTRIMENTI SPECIFICATO
-----	RETE DI RACCOLTA CONDENSA IN PVC
-----	TUBAZIONI MANDATA/RITORNO BATTERIE DI RISCALDAMENTO IN ACCIAIO NERO, OVE SPECIFICATO, E MULTISTRATO NELLE ALTRE CIRCOSTANZE
-----	UNITA' INTERNA MULTIREFRIGERANTE A CASSETTA A 4 VIE DALLE SEGUENTI CARATTERISTICHE: - mod.1 capacità in raffreddamento 2.2kW capacità in riscaldamento 2.5kW - mod.2 capacità in raffreddamento 2.8kW capacità in riscaldamento 3.2kW - mod.3 capacità in raffreddamento 3.6kW capacità in riscaldamento 4.0kW - mod.4 capacità in raffreddamento 4.5kW capacità in riscaldamento 5.0kW
-----	BARRIERA A LAMA D'ARIA Qmax=2700m³/h ; P=23kW
-----	SELETTORI DI DIRAMMAZIONE
-----	VALVOLA A SFERA PER RETI FINO A 2"
-----	BATTERIA DI RISCALDAMENTO AD ACQUA PER INSTALLAZIONE A CANALE (PER CARATTERISTICHE VEDI SCHEMA FUNZIONALE)
-----	QUOTA DI INSTALLAZIONE DEI TUBI RIPETI TO AL PAVIMENTO FINITO
-----	PROTEZIONE TAGLIAFUOCO

#### NOTE

- PER IL POSIZIONAMENTO DI DETTAGLIO DEI TERMINALI A SOFFITTO VEDI ELABORATI SPECIFICI DI COORDINAMENTO.

#### NOTE IMPIANTO DI CLIMATIZZAZIONE

- GLI ATRAVESSAMENTI DI STRUTTURE O PARETI REE SONO PROTETTI CON I DISPOSITIVI E NELLE MODALITA' INDICATE IN CAPITOLATO ANCHE SE NON SPECIFICAMENTE RIPORTATO IN Pianta
- LE OPERE IN CARPENTERIA METALLICA NECESSARIE PER L'INSTALLAZIONE DELLE TUBAZIONI QUALI: STAFFE, SUPPORTI, PROFILATI E SIMILI SONO COMPRESI NEGLI ONERI DI INSTALLAZIONE DELLE TUBAZIONI STESS.
- PER GLI ALLACCIAMENTI DELLE BATTERIE DI TRATTAMENTO ARIA VEDI SCHEMI FUNZIONALI
- LA VALVOLA NE INSTALLATO SULLA RETE ACQUA REFRIGERATA E COIBENTATO PER ANTICOCONDENSA
- L'ESATTA POSIZIONE DEI COLLEGAMENTI ALLE BATTERIE (ANDATA E RITORNO) VARIA IN FUNZIONE DEL COSTRUTTORE ED E' PERTANTO INDICATIVA. VERIFICARE L'ESATTA POSIZIONE PRIMA DI PROCEDERE AL COLLEGAMENTO.
- RESA ELEMENTI DEI RADIATORI A NORMA UNI EN442



## COMUNE DI BOLOGNA

SERVIZIO SANITARIO REGIONALE  
EMILIA-ROMAGNA  
Azienda Unità Sanitaria Locale di Bologna  
Dipartimento Tecnico Patrimoniale  
Area Operativa Tecnica

Istituto della Scienza Neurologica  
Istituto di Ricovero e Cura a Carattere Scientifico

N° Progr.

DATA E PROT. VERIFICA/VALIDAZIONE/APPROVAZIONE

TIMBRI E FIRME DI ATTESTAZIONE DELLA VERIFICA/VALIDAZIONE

### PROCEDURA RISTRETTA N.18 /2012 CONCESSIONE, PER LA PROGETTAZIONE DEFINITIVA, ESECUTIVA E GESTIONE DEL NUOVO LABORATORIO ANALISI OSPEDALE MAGGIORE DI BOLOGNA

#### AS BUILT PROGETTO IMPIANTI MECCANICI

Società concessionaria: **LABO GEST SRL** Impresa esecutrice: **GEMMO S.p.a.**  
LABO GEST SRL 30057 Anagnina, Vicenza Viale Industria, 2

SPAZIO RISERVATO PER APPROVAZIONE TITOLO EDILIZIO

AS BUILT - PROGETTO ARCHITETTONICO

Dott. Arch. Roberto Lapi  
L+ PARTNERS S.r.l.  
20145 Milano  
Via Alberto Da Giussano, 21

AS BUILT - IMPIANTI ELETTRICI

GEMMO S.p.a.  
30057 Anagnina, Vicenza Viale Industria, 2

AS BUILT - PROGETTO STRUTTURALE

Dott. Arch. Roberto Lapi  
L+ PARTNERS S.r.l.  
20145 Milano  
Via Alberto Da Giussano, 21

AS BUILT - IMPIANTI MECCANICI

GEMMO S.p.a.  
30057 Anagnina, Vicenza Viale Industria, 2

PROPRIETA' AZIENDA USL DI BOLOGNA DELEGATO CON DELIBERA N. 237 del 24/07/2012 IL DIRETTORE DEL DIPARTIMENTO TECNICO PATRIMONIALE (Ing. Francesco Rainaldi)

DIRETTORE GENERALE Dott. Francesco Ripa di Meana

RESPONSABILE UO Servizi Progettazione Edile e Anticorrodio Ing. Franco Emiliani

RESPONSABILE PROCEDIMENTO

DIREZIONE LAVORI

EDIFICIO: LABORATORI DI ANALISI CODICE EDIFICIO R01

PIANO: RIALZATO CODICE PROG. D1-1346

TITOLO ELABORATO: AS BUILT IMPIANTO DI CLIMATIZZAZIONE SOSTITUISCE IL N. SOSTITUITO DAL N.

N° ELABORATO / NOME FILE: D1-1346\_AS\_IMST\_R01\_CLM\_LB0\_302\_A AGGIORNAMENTI

ARCHIVIO USL N.: DATA: 09/12/2014 SCALA: 1:100 REFERENTE AMMINISTRATIVO: MOD022 Pagg001 ADT Rev. 5 del 01/03/2013

Rev. Data Redatto

A 09/12/2014 G.E.

B

C

